

*Edere ukwu a n' nkwanye ugwu nke Nnukwu Uko Chukwu anyi Michael F. Burbidge, Bishop nke Raeigh,
na mbosi odido nso nke Nnukwu Ulo Uka nke Holy Name of Jesus.*

Na Ubochi nke iri abuo na isii n'owa asaa nke afo puku abuo na iri na asaa n'afo nke Onyenweayi.

AGA M ETO AHA GI EBEBE EBEBE

Abuoma 145, Michael J. Accurso

Michael J. Accurso

Onye tughuariri ya bu mazi Louis Orji

Aziza*



I will praise your name for - ev - er, my King and my God. I will



bless you to - day and for - ev - er. I will praise the name of the Lord.

Usoro 1, 3, 8, 10



1. Din - wen - u_ anyi di_ uk - wu o di_ i - ke O - ti - to di_ e - lu ru - ru ya_a An - yi_ a -
3. Din - wen - u_ anyi di_ Ob - i o - ma O nag hi_ e - we i - we_ o - ku A - fo -
8. Kpo - kuo - nu ya O no_ an - yi nso We - re_ e - zio - kwu kpo - kuo ya O na_ a -
10. O - ti - to di_ - ri Nna O - ti - to dik - wa - ra_ Nwa Na Mm -



1. ga - ghi_ a - gho - ta_ i - di uk - wu Chi - ne - ke E - bu - be ya di_ a - gwuag - wu_ u
3. ma ya ka - ri - ri_ a - ka - ri On - yen - weayi O di_ m - ma n' e - be_ an - yi no_ o
8. nu m - kpu_ a kwa_ anyi m - gbe_ an - yi kpo - ro ya O na_ a - zo_ an - yi mgbe ni - le
10. o_N - so, a - to n' - o - tu di_ ngo - zi N' u - wa - tu - wa, e - bi - ghie - bi

Usoro 2, 5



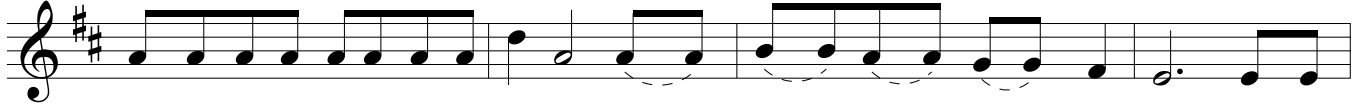
2. Ko - sa - ra_ ag - bu - ru ni - le_ o - ru ya_a O - ru ya di_ e - bu - be Kwee ka_ i -
5. O - chI - chI_ gi zu - ru Mba ni - le O_ nwe - ghI nje - de - be Din - wen -



2. re m kwu - saa o - ru_ o - ma Chi - ne - ke A - na_ m e - to on - yen - we_ m
5. u di_ nt_ u - kwa - si ob - i n' o - kwu ya Dik - wa i - hun - a - ya n' o - ru ya

*Aga m eto aha gi ebebe ebebe eze m na Chineke m
aga m agozi gi site taa wee ruo mgbe ebighi ebi aga m eto aha nke Dinwenu

Usoro 4, 6, 7, 9



4. I - he ni-le_I ke-re na_E-ke - le gi Chi - ne - ke_n - ke_I - gwe___ ndja -ghaa Ndj en -
 6. N-chek-wu-be_i-he ni - le di na gi I na_en - ye___ ha_i - he_o - ri - ri Chi - ne -
 7. O na_e-se - ti a-ka e - be - re ya BJa mee ka_i-he ni - le ri - juo_a - fo Din - wen -
 9. O ga_e-me - bi ndi a - jo o - mu-me Ma___ chek-wa-ba ndi_Q hu-ru_n' - an - ya O - nu_m



4. yi___ gi ga a - go - zi - kwa a - ha gi Ha ga_a - ko___ ma-ka i - di mma gi
 6. ke na_ag-ba ndi_n' a - da a - da u u-me Na_E - ku - li___ ndi_e - meg - bu-ru_e - lu
 7. u___ di ntu - kwa - si o - bi n'u-zo ya Djk - wa e - be-re_o - ge ni - le
 9. ga - wu - pu - ta ma go-zie - kwa a - ha ya E - bi - ghie - bi,___ e-bi-ghie - bi